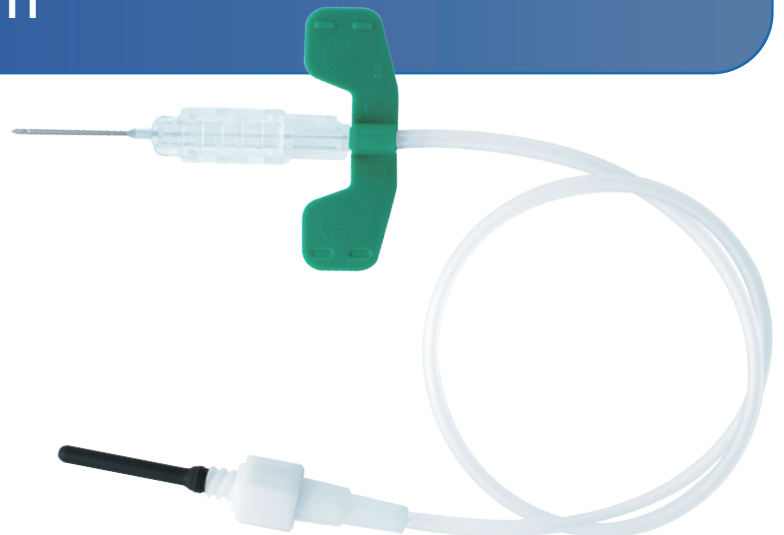


# Verisafe®

SET DI RACCOLTA E INFUSIONE DI SANGUE CON SISTEMA DI SICUREZZA



DISPOSITIVO PER LA SICUREZZA  
DI PROFESSIONISTI E PAZIENTI



**ASAMEDICALGROUP**  
*Share Expertise and Innovation*

# CARATTERISTICHE E VANTAGGI

FDA

CE

I set per infusione e prelievo di sangue con sistema di sicurezza Verisafe® sono progettati per ridurre al minimo il disagio dei pazienti, migliorare l'efficienza dei professionisti e garantire la sicurezza di entrambi.

## I : Sicurezza

Design retrattile in una frazione di secondo con un meccanismo udibile



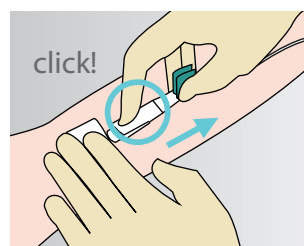
prima dell'uso



dopo l'uso

## II : Semplice da usare

Attivare il meccanismo di sicurezza con una mano in un clic per ridurre le lesioni da aghi



## III : Meno disagio

L'alta qualità e la tecnologia di rivestimento richiede una forza di penetrazione inferiore riducendo di fatto il dolore



- Ali flessibili con design antiscivolo per evitare che il pollice e il medio scivolino sulla punta dell'ago



- Doppio connettore luer per evitare perdite e ottenere un facile utilizzo



- Design ergonomico antiscivolo per evitare che il dito indice scivoli sulla punta dell'ago



ASAMEDICALGROUP  
Share Expertise and Innovation

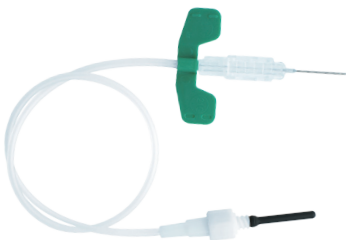


## SPECIFICHE



Verisafe® Safety Winged Infusion Set

REF	Dimensione ago	Lunghezza tubo	Qty/Box	Qty/Case
SBC-2119S	21Gx3/4"	178mm (7")	100	800
SBC-2130S	21Gx3/4"	305mm (12")	100	800
SBC-2319S	23Gx3/4"	178mm (7")	100	800
SBC-2330S	23Gx3/4"	305mm (12")	100	800
SBC-2519S	25Gx3/4"	178mm (7")	100	800
SBC-2530S	25Gx3/4"	305mm (12")	100	800



Verisafe® Safety Winged Blood Collection Set-ADAPTER

SBC-2119A	21Gx3/4"	178mm (7")	100	800
SBC-2130A	21Gx3/4"	305mm (12")	100	800
SBC-2319A	23Gx3/4"	178mm (7")	100	800
SBC-2330A	23Gx3/4"	305mm (12")	100	800
SBC-2519A	25Gx3/4"	178mm (7")	100	800
SBC-2530A	25Gx3/4"	305mm (12")	100	800






Verisafe® Safety Winged Blood Collection Set-HOLDER

SBC-2119H	21Gx3/4"	178mm (7")	50	400
SBC-2130H	21Gx3/4"	305mm (12")	50	400
SBC-2319H	23Gx3/4"	178mm (7")	50	400
SBC-2330H	23Gx3/4"	305mm (12")	50	400
SBC-2519H	25Gx3/4"	178mm (7")	50	400
SBC-2530H	25Gx3/4"	305mm (12")	50	400



Verisafe® Blood Collection Holder  
REF: SH

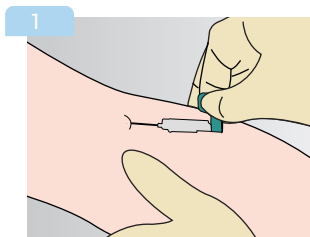
Calibro ago	21G	23G	25G
Colore alette			



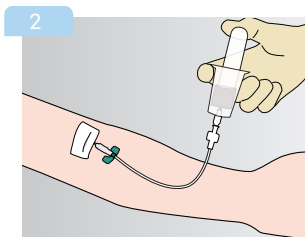


## ISTRUZIONI PER L'USO

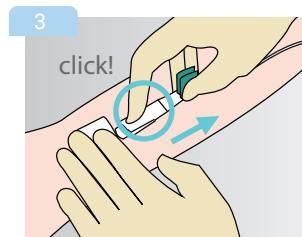
### Per il prelievo del sangue:



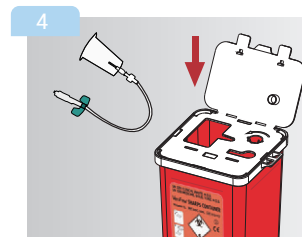
- Eseguire la puntura venosa



- Inserire il tubo sottovuoto

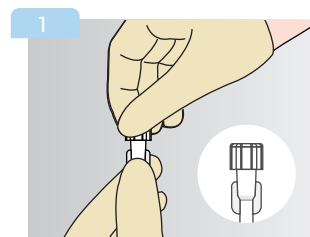


- Leggi il dettaglio (\*)

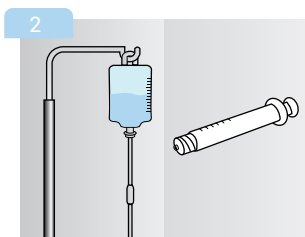


- Smaltire il dispositivo in un contenitore per oggetti taglienti

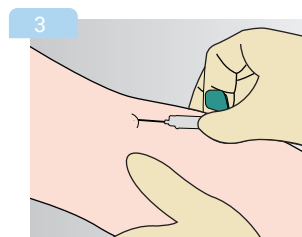
### Per I.V.:



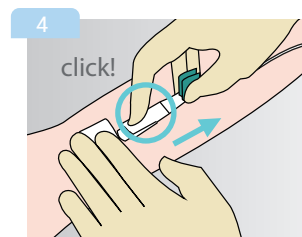
- Svitare il tappo a vite



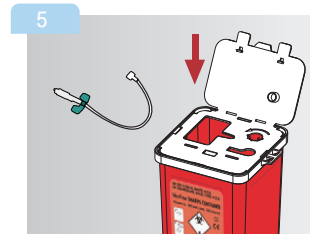
- Collegare la sede dell'ago a doppia ala al dispositivo di infusione attraverso il connettore luer



- Eseguire la puntura venosa tenendo le ali



- Leggi il dettaglio (\*)



- Smaltire il dispositivo in un contenitore per oggetti taglienti

(\*) Dopo la raccolta del sangue o l'infusione, premere il punto di puntura con una mano.

Piega le ali della farfalla con il pollice e il medio e premi il coperchio superiore con l'indice, quindi tira le ali all'indietro finché non si sente uno scatto.

Il clic è un segno che il meccanismo di sicurezza è stato attivato con successo.

# Verisafe®



**ASAMEDICALGROUP**

*Share Expertise and Innovation*

IMPORTATORE PER L'ITALIA

**ASAMEDICAL GROUP srl**

20124 Milano - Piazza IV Novembre, 4

[info@asamedicalgroup.it](mailto:info@asamedicalgroup.it)